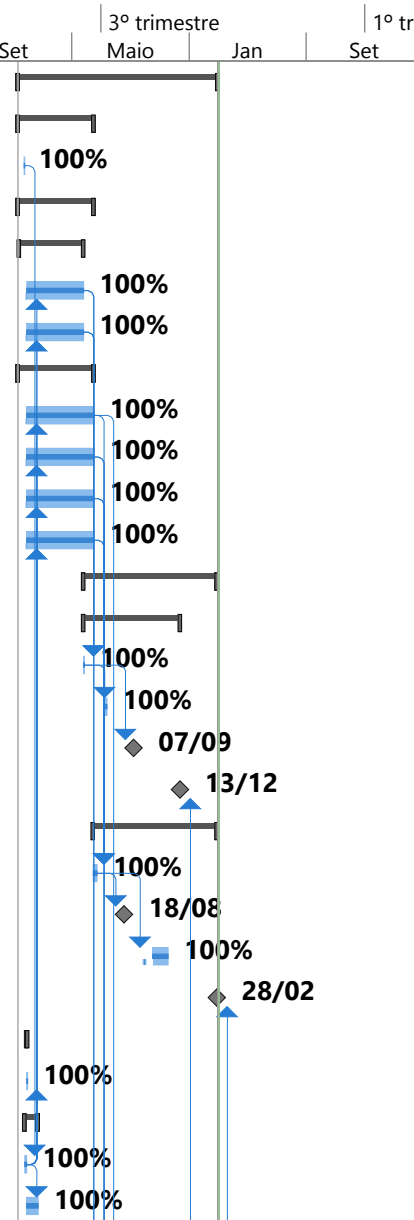




# Cronograma de Construção

Id	Nome da tarefa	Avanço Físico	Duração	Início Plan	Término Plan	1º trimestre					
						Jan	Set	3º trimestre	Jan	Set	
1	<b>Cronograma de Construção</b>	<b>98%</b>	<b>408,88 dias</b>	<b>22/01/15</b>	<b>05/03/16</b>						
2	<b>Início</b>	<b>100%</b>	<b>96,88 dias</b>	<b>22/01/15</b>	<b>15/06/15</b>						
3	Assinatura do Contrato	100%	0,88 dias	22/01/15	22/01/15						
4	<b>Licenciamento de Obra</b>	<b>100%</b>	<b>140 dias</b>	<b>27/01/15</b>	<b>15/06/15</b>						
5	<b>Vila Ibirapitanga</b>	<b>100%</b>	<b>84,88 dias</b>	<b>27/01/15</b>	<b>25/05/15</b>						
6	Lote 18 - Qd 159	100%	80 dias	27/01/15	25/05/15						
7	Lote 17 - Qd 159	100%	80 dias	27/01/15	25/05/15						
8	<b>Parque Primavera</b>	<b>100%</b>	<b>99,88 dias</b>	<b>27/01/15</b>	<b>15/06/15</b>						
9	Lote 38 - Qd 106	100%	94 dias	27/01/15	15/06/15						
10	Lote 36 - Qd 106	100%	94 dias	27/01/15	15/06/15						
11	Lote 37 - Qd 107	100%	94 dias	27/01/15	15/06/15						
12	Lote 39 - Qd 107	100%	94 dias	27/01/15	15/06/15						
13	<b>Marcos do Projeto</b>	<b>0%</b>	<b>285 dias</b>	<b>25/05/15</b>	<b>05/03/16</b>						
14	<b>Vila Ibirapitanga</b>	<b>0%</b>	<b>144,13 dias</b>	<b>25/05/15</b>	<b>12/12/15</b>						
15	1º Evento: Licenciamento de Obra (20%)	100%	0 dias	25/05/15	25/05/15						
16	2º Evento: Após 45 dias do Licenciamento de Obra (20%)	100%	0 dias	09/07/15	09/07/15						
17	3º Evento: Após 90 dias do Licenciamento de Obra (30%)	100%	0 dias	23/08/15	23/08/15						
18	4º Evento: Entrega da Documentação - Pró-Rata (30%)	0%	0 dias	12/12/15	12/12/15						
19	<b>Parque Primavera</b>	<b>0%</b>	<b>189,13 dias</b>	<b>15/06/15</b>	<b>05/03/16</b>						
20	1º Evento: Licenciamento de Obra (20%)	100%	0 dias	15/06/15	15/06/15						
21	2º Evento: Após 45 dias do Licenciamento de Obra (20%)	100%	0 dias	30/07/15	30/07/15						
22	3º Evento: Após 90 dias do Licenciamento de Obra (30%)	100%	0 dias	13/09/15	13/09/15						
23	4º Evento: Entrega da Documentação - Pró-Rata (30%)	0%	0 dias	05/03/16	05/03/16						
24	<b>Planejamento</b>	<b>100%</b>	<b>2 dias</b>	<b>27/01/15</b>	<b>28/01/15</b>						
25	Emissão de Cronograma Detalhado	100%	2 dias	27/01/15	28/01/15						
26	<b>Engenharia</b>	<b>100%</b>	<b>17 dias</b>	<b>23/01/15</b>	<b>19/02/15</b>						
27	Emissão da Planta Baixa	100%	2 dias	23/01/15	26/01/15						
28	Emissão dos Desenhos Detalhados	100%	15 dias	27/01/15	19/02/15						





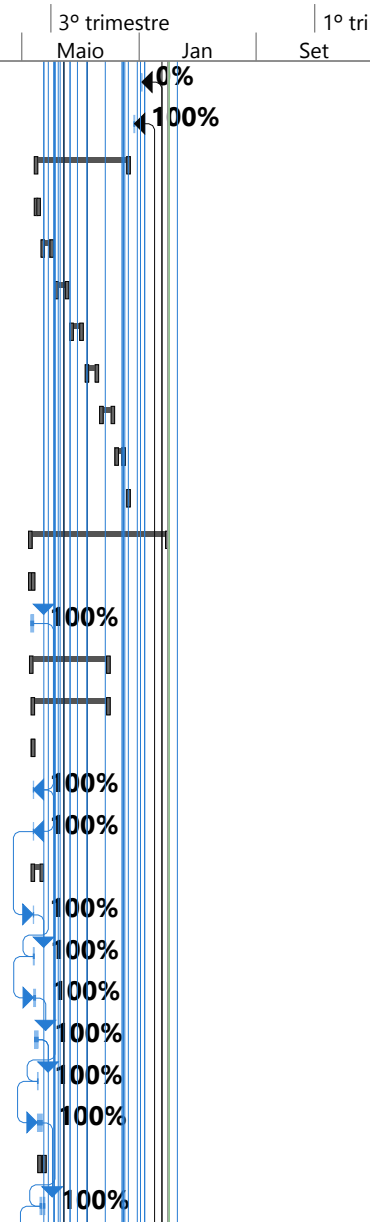
# Cronograma de Construção

Id	Nome da tarefa	Avanço Físico	Duração	Início Plan	Término Plan	1º trimestre		3º trimestre		1º tri
						Jan	Set	Maio	Jan	Set
29	<b>Aquisição</b>	0%	134 dias	27/05/15	06/12/15					
30	<b>Material</b>	0%	127 dias	27/05/15	20/11/15					
31	<b>Vila Ibirapitanga</b>	100%	97 dias	27/05/15	09/10/15					
32	Fundação	100%	2 dias	27/05/15	29/05/15					
33	Hidráulica 1	100%	2 dias	10/06/15	12/06/15					
34	Alvenaria	100%	2 dias	10/06/15	12/06/15					
35	Laje	100%	2 dias	24/06/15	26/06/15					
36	Hidráulica 2	100%	2 dias	03/07/15	05/07/15					
37	Elétrica 1	100%	2 dias	06/07/15	08/07/15					
38	Telhado	100%	2 dias	29/06/15	01/07/15					
39	Acabamento	100%	2 dias	08/07/15	10/07/15					
40	Banheiro	100%	2 dias	04/09/15	06/09/15					
41	Cozinha	100%	2 dias	04/09/15	06/09/15					
42	Pintura	100%	2 dias	10/09/15	12/09/15					
43	Elétrica	100%	2 dias	07/10/15	09/10/15					
44	Hidráulica 3	100%	2 dias	02/10/15	04/10/15					
45	<b>Parque Primavera</b>	0%	119 dias	06/06/15	20/11/15					
46	Fundação	100%	2 dias	06/06/15	08/06/15					
47	Hidráulica 1	100%	2 dias	23/06/15	25/06/15					
48	Alvenaria	100%	2 dias	27/06/15	29/06/15					
49	Laje	100%	2 dias	15/07/15	17/07/15					
50	Hidráulica 2	100%	2 dias	22/07/15	24/07/15					
51	Elétrica 1	100%	2 dias	24/07/15	26/07/15					
52	Telhado	100%	2 dias	19/07/15	21/07/15					
53	Acabamento	100%	2 dias	05/08/15	07/08/15					
54	Banheiro	100%	2 dias	10/10/15	12/10/15					
55	Cozinha	100%	2 dias	10/10/15	12/10/15					
56	Pintura	100%	2 dias	17/10/15	19/10/15					



# Cronograma de Construção

Id	Nome da tarefa	Avanço Físico	Duração	Início Plan	Término Plan	1º trimestre			3º trimestre			1º tri			
						Jan	Set	Maio	Jan	Set					
57	Elétrica	0%	2 dias	18/11/15	20/11/15										
58	Hidráulica 3	100%	2 dias	13/11/15	15/11/15										
59	<b>Serviço</b>	<b>100%</b>	<b>184 dias</b>	<b>05/06/15</b>	<b>06/12/15</b>										
60	<b>Maio/2015</b>	<b>100%</b>	<b>26 dias</b>	<b>05/06/15</b>	<b>01/07/15</b>										
64	<b>Junho/2015</b>	<b>100%</b>	<b>16 dias</b>	<b>20/06/15</b>	<b>06/07/15</b>										
69	<b>Julho/2015</b>	<b>100%</b>	<b>18 dias</b>	<b>20/07/15</b>	<b>07/08/15</b>										
74	<b>Agosto/2015</b>	<b>100%</b>	<b>17 dias</b>	<b>20/08/15</b>	<b>06/09/15</b>										
79	<b>Setembro/2015</b>	<b>100%</b>	<b>16 dias</b>	<b>20/09/15</b>	<b>06/10/15</b>										
84	<b>Outubro/2015</b>	<b>100%</b>	<b>18 dias</b>	<b>20/10/15</b>	<b>07/11/15</b>										
89	<b>Novembro/2015</b>	<b>100%</b>	<b>11 dias</b>	<b>20/11/15</b>	<b>01/12/15</b>										
93	<b>Dezembro/2015</b>	<b>100%</b>	<b>1 dia</b>	<b>05/12/15</b>	<b>06/12/15</b>										
95	<b>Construção</b>	<b>98%</b>	<b>164 dias</b>	<b>26/05/15</b>	<b>20/01/16</b>										
96	<b>Início</b>	<b>100%</b>	<b>4 dias</b>	<b>26/05/15</b>	<b>29/05/15</b>										
97	Instalação das Acomodações	100%	4 dias	26/05/15	29/05/15										
98	<b>Vila Ibirapitanga</b>	<b>99%</b>	<b>107,88 dias</b>	<b>01/06/15</b>	<b>28/10/15</b>										
99	<b>Lote 18 - Qd 159</b>	<b>99%</b>	<b>99 dias</b>	<b>01/06/15</b>	<b>20/10/15</b>										
100	<b>Preparação</b>	<b>100%</b>	<b>2 dias</b>	<b>01/06/15</b>	<b>02/06/15</b>										
101	Limpeza do Terreno	100%	1 dia	01/06/15	01/06/15										
102	Medição do Terreno	100%	1 dia	02/06/15	02/06/15										
103	<b>Fundação</b>	<b>100%</b>	<b>12 dias</b>	<b>03/06/15</b>	<b>19/06/15</b>										
104	Escavação com Máquina	100%	2 dias	03/06/15	05/06/15										
105	Confecção das Formas das Sapatas	100%	2 dias	08/06/15	09/06/15										
106	Enchimento das Sapatas	100%	2 dias	10/06/15	11/06/15										
107	Contrução dos Alicerces	100%	3 dias	12/06/15	16/06/15										
108	Montagem da Tubulação de Esgoto	100%	1 dia	17/06/15	17/06/15										
109	Aterro dos Alicerces	100%	2 dias	18/06/15	19/06/15										
110	<b>Alvenaria</b>	<b>100%</b>	<b>7 dias</b>	<b>22/06/15</b>	<b>30/06/15</b>										
111	Levantamento das Paredes	100%	4 dias	22/06/15	25/06/15										





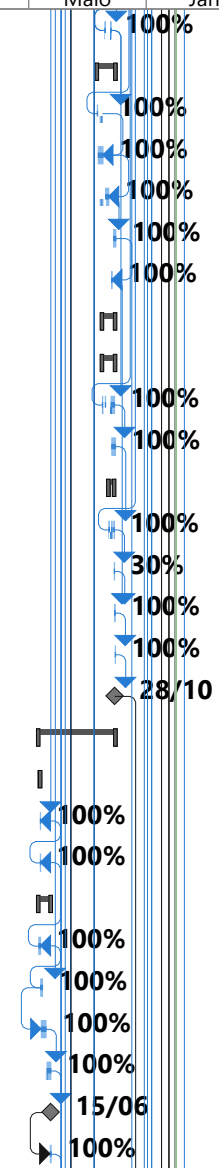
# Cronograma de Construção

Id	Nome da tarefa	Avanço Físico	Duração	Início Plan	Término Plan	1º trimestre		3º trimestre		1º tri
						Jan	Set	Maio	Jan	Set
112	Preparação e Amarração das Colunas	100%	2 dias	26/06/15	29/06/15					
113	Enchimento das Colunas	100%	1 dia	30/06/15	30/06/15					
114	<b>Sintamento</b>	<b>100%</b>	<b>3 dias</b>	<b>01/07/15</b>	<b>03/07/15</b>					
115	Preparação e Amarração das Sintas	100%	2 dias	01/07/15	02/07/15					
116	Enchimento das Sintas	100%	1 dia	03/07/15	03/07/15					
117	<b>Laje</b>	<b>100%</b>	<b>7 dias</b>	<b>06/07/15</b>	<b>14/07/15</b>					
118	Preparação e Amarração da Laje	100%	2 dias	06/07/15	07/07/15					
119	Colocação das Escoras	100%	2 dias	08/07/15	09/07/15					
120	Montagem da Tubulação de Água	100%	1 dia	10/07/15	10/07/15					
121	Montagem dos Conduites e Caixas de Elétricas	100%	1 dia	13/07/15	13/07/15					
122	Concretagem da Laje	100%	1 dia	14/07/15	14/07/15					
123	<b>Telhado</b>	<b>100%</b>	<b>10 dias</b>	<b>15/07/15</b>	<b>28/07/15</b>					
124	Alvenaria de Suporte do Telhado	100%	1 dia	15/07/15	15/07/15					
125	Montagem dos Suportes, Caibros e Ripas + Caixa d' água	100%	4 dias	16/07/15	21/07/15					
126	Cobertura do Telhado	100%	2 dias	22/07/15	23/07/15					
127	Acabamento Final do Telhado	100%	2 dias	24/07/15	27/07/15					
128	Limpeza e Retirada de Material	100%	1 dia	28/07/15	28/07/15					
129	<b>Acabamento</b>	<b>100%</b>	<b>38 dias</b>	<b>29/07/15</b>	<b>21/09/15</b>					
130	Retirada das Escoras da Laje	100%	1 dia	29/07/15	29/07/15					
131	Embolço das Paredes e Tetos (623,5m²)	100%	12 dias	30/07/15	14/08/15					
132	Confecção das Molduras das Portas e Janelas	100%	6 dias	17/08/15	24/08/15					
133	Limpeza e Retirada de Material	100%	1 dia	25/08/15	25/08/15					
134	Montagem dos Caixonetes	100%	1 dia	26/08/15	26/08/15					
135	Concretagem do Piso	100%	2 dias	27/08/15	28/08/15					
136	Colocação das Janelas	100%	1 dia	18/09/15	18/09/15					
137	Colocação dos Pisos, Soleiras e Granitos	100%	6 dias	31/08/15	08/09/15					
138	Colocação dos Azulejos	100%	6 dias	09/09/15	16/09/15					
139	Colocação das Portas	100%	1 dia	17/09/15	17/09/15					



# Cronograma de Construção

Id	Nome da tarefa	Avanço Físico	Duração	Início Plan	Término Plan	1º trimestre		3º trimestre		1º tri
						Jan	Set	Maio	Jan	Set
140	Colocação das Pias e Privadas	100%	1 dia	21/09/15	21/09/15					
141	<b>Pintura</b>	<b>100%</b>	<b>15 dias</b>	<b>22/09/15</b>	<b>08/10/15</b>					
142	Preparação para Pintura	100%	2 dias	22/09/15	23/09/15					
143	Aplicação de Massa e Textura	100%	6 dias	24/09/15	30/09/15					
144	Lixamento das Paredes	100%	2 dias	01/10/15	02/10/15					
145	Aplicação da Tinta	100%	4 dias	03/10/15	22/12/15					
146	Limpeza e Retirada de Material	100%	1 dia	08/10/15	08/10/15					
147	<b>Finalização</b>	<b>93%</b>	<b>7 dias</b>	<b>09/10/15</b>	<b>20/10/15</b>					
148	<b>Hidráulica</b>	<b>100%</b>	<b>2 dias</b>	<b>09/10/15</b>	<b>13/10/15</b>					
149	Instalação de Caixa de Esgoto	100%	1 dia	09/10/15	09/10/15					
150	Instalação dos Acessórios de Hidráulica	100%	1 dia	13/10/15	13/10/15					
151	<b>Elétrica</b>	<b>77%</b>	<b>3 dias</b>	<b>14/10/15</b>	<b>16/10/15</b>					
152	Instalação Elétrica Interna	100%	2 dias	14/10/15	15/10/15					
153	Instalação Elétrica do Padrão de Luz	30%	1 dia	16/10/15	16/10/15					
154	Limpeza Geral	100%	1 dia	19/10/15	19/10/15					
155	Desmobilização	100%	1 dia	20/10/15	20/10/15					
156	Entrega - Lote 18	100%	0 dias	20/10/15	20/10/15					
157	<b>Lote 17 - Qd 159</b>	<b>99%</b>	<b>98 dias</b>	<b>11/06/15</b>	<b>28/10/15</b>					
158	<b>Preparação</b>	<b>100%</b>	<b>2 dias</b>	<b>11/06/15</b>	<b>15/06/15</b>					
159	Limpeza do Terreno	100%	1 dia	11/06/15	12/06/15					
160	Medição do Terreno	100%	1 dia	12/06/15	15/06/15					
161	<b>Fundação</b>	<b>100%</b>	<b>12 dias</b>	<b>15/06/15</b>	<b>30/06/15</b>					
162	Escavação com Máquina	100%	2 dias	15/06/15	17/06/15					
163	Confecção das Formas das Sapatas	100%	2 dias	17/06/15	18/06/15					
164	Enchimento das Sapatas	100%	2 dias	19/06/15	22/06/15					
165	Construção dos Alicerces	100%	3 dias	23/06/15	25/06/15					
166	Montagem da Tubulação de Esgoto	100%	1 dia	26/06/15	26/06/15					
167	Aterro dos Alicerces	100%	2 dias	29/06/15	30/06/15					





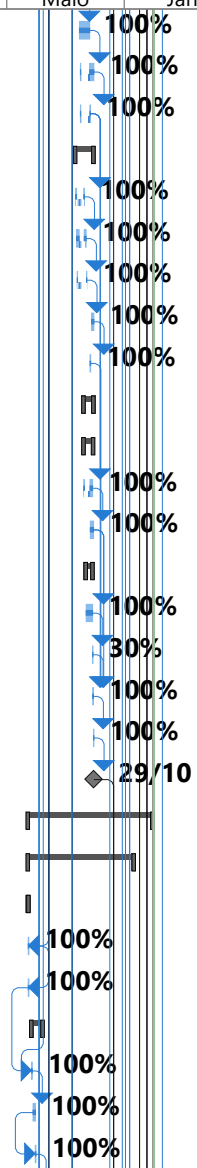
# Cronograma de Construção

Id	Nome da tarefa	Avanço Físico	Duração	Início Plan	Término Plan	1º trimestre		3º trimestre		1º tri
						Jan	Set	Maio	Jan	Set
168	<b>Alvenaria</b>	100%	7 dias	01/07/15	09/07/15					
169	Levantamento das Paredes	100%	4 dias	01/07/15	06/07/15			100%		
170	Preparação e Amarração das Colunas	100%	2 dias	07/07/15	08/07/15			100%		
171	Enchimento das Colunas	100%	1 dia	09/07/15	09/07/15			100%		
172	<b>Sintamento</b>	100%	3 dias	10/07/15	14/07/15					
173	Preparação e Amarração das Sintas	100%	2 dias	10/07/15	13/07/15			100%		
174	Enchimento das Sintas	100%	1 dia	14/07/15	14/07/15			100%		
175	<b>Laje</b>	100%	7 dias	15/07/15	23/07/15					
176	Preparação e Amarração da Laje	100%	2 dias	15/07/15	16/07/15			100%		
177	Colocação das Escoras	100%	2 dias	17/07/15	20/07/15			100%		
178	Montagem da Tubulação de Água	100%	1 dia	21/07/15	21/07/15			100%		
179	Montagem dos Conduites e Caixas de Elétricas	100%	1 dia	22/07/15	22/07/15			100%		
180	Concretagem da Laje	100%	1 dia	23/07/15	23/07/15			100%		
181	<b>Telhado</b>	100%	10 dias	24/07/15	06/08/15					
182	Alvenaria de Suporte do Telhado	100%	1 dia	24/07/15	24/07/15			100%		
183	Montagem dos Suportes, Caibros e Ripas + Caixa d' água	100%	4 dias	27/07/15	30/07/15			100%		
184	Cobertura do Telhado	100%	2 dias	31/07/15	03/08/15			100%		
185	Acabamento Final do Telhado	100%	2 dias	04/08/15	05/08/15			100%		
186	Limpeza e Retirada de Material	100%	1 dia	06/08/15	06/08/15			100%		
187	<b>Acabamento</b>	100%	38 dias	07/08/15	30/09/15					
188	Retirada das Escoras da Laje	100%	1 dia	07/08/15	07/08/15			100%		
189	Embolço das Paredes e Tetos	100%	12 dias	10/08/15	25/08/15			100%		
190	Confecção das Molduras das Portas e Janelas	100%	6 dias	26/08/15	02/09/15			100%		
191	Limpeza e Retirada de Material	100%	1 dia	03/09/15	03/09/15			100%		
192	Montagem dos Caixonetes	100%	1 dia	04/09/15	04/09/15			100%		
193	Concretagem do Piso	100%	2 dias	08/09/15	09/09/15			100%		
194	Colocação das Janelas	100%	1 dia	29/09/15	29/09/15			100%		
195	Colocação dos Pisos, Soleiras e Granitos	100%	6 dias	10/09/15	17/09/15			100%		



# Cronograma de Construção

Id	Nome da tarefa	Avanço Físico	Duração	Início Plan	Término Plan	1º trimestre		3º trimestre		1º tri
						Jan	Set	Maio	Jan	Set
196	Colocação dos Azulejos	100%	6 dias	18/09/15	25/09/15					
197	Colocação das Portas	100%	1 dia	28/09/15	28/09/15					
198	Colocação das Pias e Privadas	100%	1 dia	30/09/15	30/09/15					
199	<b>Pintura</b>	<b>100%</b>	<b>15 dias</b>	<b>01/10/15</b>	<b>19/10/15</b>					
200	Preparação para Pintura	100%	2 dias	01/10/15	02/10/15					
201	Aplicação de Massa e Textura	100%	6 dias	03/10/15	09/10/15					
202	Lixamento das Paredes	100%	2 dias	10/10/15	13/10/15					
203	Aplicação da Tinta	100%	4 dias	14/10/15	22/12/15					
204	Limpeza e Retirada de Material	100%	1 dia	19/10/15	19/10/15					
205	<b>Finalização</b>	<b>93%</b>	<b>7 dias</b>	<b>20/10/15</b>	<b>28/10/15</b>					
206	<b>Hidráulica</b>	<b>100%</b>	<b>2 dias</b>	<b>20/10/15</b>	<b>21/10/15</b>					
207	Instalação de Caixa de Esgoto	100%	1 dia	20/10/15	20/10/15					
208	Instalação dos Acessórios de Hidráulica	100%	1 dia	21/10/15	21/10/15					
209	<b>Elétrica</b>	<b>77%</b>	<b>3 dias</b>	<b>22/10/15</b>	<b>26/10/15</b>					
210	Instalação Elétrica Interna	100%	2 dias	22/10/15	23/10/15					
211	Instalação Elétrica do Padrão de Luz	30%	1 dia	26/10/15	26/10/15					
212	Limpeza Geral	100%	1 dia	27/10/15	27/10/15					
213	Desmobilização	100%	1 dia	28/10/15	28/10/15					
214	Entrega - Lote 17	100%	0 dias	28/10/15	28/10/15					
215	<b>Parque Primavera</b>	<b>98%</b>	<b>156,88 dias</b>	<b>16/06/15</b>	<b>20/01/16</b>					
216	<b>Lote 38 - Qd 106</b>	<b>98%</b>	<b>121 dias</b>	<b>16/06/15</b>	<b>04/12/15</b>					
217	<b>Preparação</b>	<b>100%</b>	<b>2 dias</b>	<b>16/06/15</b>	<b>17/06/15</b>					
218	Limpeza do Terreno	100%	1 dia	16/06/15	16/06/15					
219	Medição do Terreno	100%	1 dia	17/06/15	17/06/15					
220	<b>Fundação</b>	<b>100%</b>	<b>15 dias</b>	<b>18/06/15</b>	<b>08/07/15</b>					
221	Escavação com Máquina	100%	2 dias	18/06/15	19/06/15					
222	Confecção das Formas das Sapatas	100%	4 dias	22/06/15	25/06/15					
223	Enchimento das Sapatas	100%	2 dias	26/06/15	29/06/15					







# Cronograma de Construção

Id	Nome da tarefa	Avanço Físico	Duração	Início Plan	Término Plan	1º trimestre		3º trimestre		1º tri
						Jan	Set	Maio	Jan	Set
224	Contrução dos Alicerces	100%	4 dias	30/06/15	03/07/15					
225	Montagem da Tubulação de Esgoto	100%	1 dia	06/07/15	06/07/15					
226	Aterro dos Alicerces	100%	2 dias	07/07/15	08/07/15					
227	<b>Alvenaria</b>	<b>100%</b>	<b>9 dias</b>	<b>09/07/15</b>	<b>21/07/15</b>					
228	Levantamento das Paredes	100%	6 dias	09/07/15	16/07/15					
229	Preparação e Amarração das Colunas	100%	2 dias	17/07/15	20/07/15					
230	Enchimento das Colunas	100%	1 dia	21/07/15	21/07/15					
231	<b>Sintamento</b>	<b>100%</b>	<b>3 dias</b>	<b>22/07/15</b>	<b>24/07/15</b>					
232	Preparação e Amarração das Sintas	100%	2 dias	22/07/15	23/07/15					
233	Enchimento das Sintas	100%	1 dia	24/07/15	24/07/15					
234	<b>Laje</b>	<b>100%</b>	<b>7 dias</b>	<b>27/07/15</b>	<b>04/08/15</b>					
235	Preparação e Amarração da Laje	100%	2 dias	27/07/15	28/07/15					
236	Colocação das Escoras	100%	2 dias	29/07/15	30/07/15					
237	Montagem da Tubulação de Água	100%	1 dia	31/07/15	31/07/15					
238	Montagem dos Conduites e Caixas de Elétricas	100%	1 dia	03/08/15	03/08/15					
239	Concretagem da Laje	100%	1 dia	04/08/15	04/08/15					
240	<b>Telhado</b>	<b>100%</b>	<b>16,5 dias</b>	<b>05/08/15</b>	<b>27/08/15</b>					
241	Colocação da Caixa d' Agua	100%	1 dia	05/08/15	05/08/15					
242	Montagem dos Suportes, Caibros e Ripas	100%	6,5 dias	06/08/15	14/08/15					
243	Cobertura do Telhado	100%	4,5 dias	14/08/15	20/08/15					
244	Acabamento Final do Telhado	100%	3,5 dias	21/08/15	26/08/15					
245	Limpeza e Retirada de Material	100%	1 dia	26/08/15	27/08/15					
246	<b>Acabamento</b>	<b>100%</b>	<b>43 dias</b>	<b>27/08/15</b>	<b>29/10/15</b>					
247	Retirada das Escoras da Laje	100%	1 dia	27/08/15	28/08/15					
248	Embolço das Paredes e Tetos	100%	15 dias	28/08/15	21/09/15					
249	Confecção das Molduras das Portas e Janelas	100%	6 dias	21/09/15	29/09/15					
250	Limpeza e Retirada de Material	100%	1 dia	29/09/15	30/09/15					
251	Montagem dos Caixonetes	100%	1 dia	30/09/15	01/10/15					





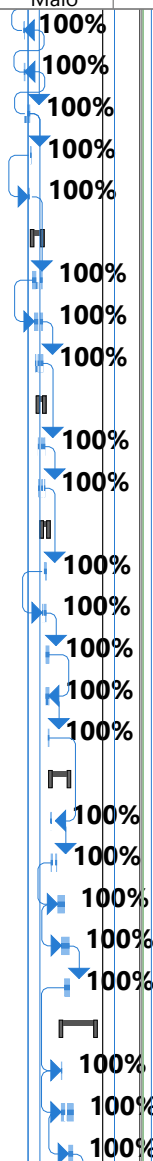
# Cronograma de Construção

Id	Nome da tarefa	Avanço Físico	Duração	Início Plan	Término Plan	1º trimestre		3º trimestre		1º tri
						Jan	Set	Maio	Jan	Set
252	Concretagem do Piso	100%	2 dias	01/10/15	05/10/15					100%
253	Colocação dos Pisos, Soleiras e Granitos	100%	8 dias	05/10/15	16/10/15					100%
254	Colocação dos Azulejos	100%	6 dias	16/10/15	26/10/15					100%
255	Colocação das Portas	100%	1 dia	26/10/15	27/10/15					100%
256	Colocação das Janelas	100%	1 dia	27/10/15	28/10/15					100%
257	Colocação das Pias e Privadas	100%	1 dia	28/10/15	29/10/15					100%
258	<b>Pintura</b>	<b>100%</b>	<b>18 dias</b>	<b>29/10/15</b>	<b>20/11/15</b>					
259	Preparação para Pintura	100%	2 dias	29/10/15	31/10/15					100%
260	Aplicação de Massa e Textura	100%	8 dias	31/10/15	11/11/15					100%
261	Lixamento das Paredes	100%	3 dias	11/11/15	14/11/15					100%
262	Aplicação da Tinta	100%	4 dias	14/11/15	19/11/15					100%
263	Limpeza e Retirada de Material	100%	1 dia	19/11/15	20/11/15					100%
264	<b>Finalização</b>	<b>67%</b>	<b>10,5 dias</b>	<b>20/11/15</b>	<b>04/12/15</b>					
265	<b>Hidráulica</b>	<b>100%</b>	<b>2,5 dias</b>	<b>20/11/15</b>	<b>24/11/15</b>					
266	Instalação de Caixa de Esgoto	100%	1,5 dias	20/11/15	23/11/15					100%
267	Instalação dos Acessórios de Hidráulica	100%	1 dia	24/11/15	24/11/15					100%
268	<b>Elétrica</b>	<b>0%</b>	<b>5 dias</b>	<b>25/11/15</b>	<b>01/12/15</b>					
269	Instalação Elétrica Interna	0%	3 dias	25/11/15	27/11/15					0%
270	Instalação Elétrica do Padrão de Luz	0%	2 dias	30/11/15	01/12/15					0%
271	Limpeza Geral	100%	2 dias	02/12/15	03/12/15					100%
272	Desmobilização	100%	1 dia	04/12/15	04/12/15					100%
273	Entrega - Lote 38	100%	0 dias	04/12/15	04/12/15					21/01
274	<b>Lote 36 - Qd 106</b>	<b>98%</b>	<b>121 dias</b>	<b>30/06/15</b>	<b>18/12/15</b>					
275	<b>Preparação</b>	<b>100%</b>	<b>2 dias</b>	<b>30/06/15</b>	<b>02/07/15</b>					
276	Limpeza do Terreno	100%	1 dia	30/06/15	01/07/15					100%
277	Medição do Terreno	100%	1 dia	01/07/15	02/07/15					100%
278	<b>Fundação</b>	<b>100%</b>	<b>15 dias</b>	<b>02/07/15</b>	<b>22/07/15</b>					
279	Escavação com Máquina	100%	2 dias	02/07/15	06/07/15					100%



# Cronograma de Construção

Id	Nome da tarefa	Avanço Físico	Duração	Início Plan	Término Plan	1º trimestre		3º trimestre		1º tri
						Jan	Set	Maio	Jan	Set
280	Confecção das Formas das Sapatas	100%	4 dias	06/07/15	09/07/15					
281	Enchimento das Sapatas	100%	2 dias	10/07/15	13/07/15					
282	Contrução dos Alicerces	100%	4 dias	14/07/15	17/07/15					
283	Montagem da Tubulação de Esgoto	100%	1 dia	20/07/15	20/07/15					
284	Aterro dos Alicerces	100%	2 dias	21/07/15	22/07/15					
285	<b>Alvenaria</b>	<b>100%</b>	<b>9 dias</b>	<b>23/07/15</b>	<b>04/08/15</b>					
286	Levantamento das Paredes	100%	6 dias	23/07/15	30/07/15					
287	Preparação e Amarração das Colunas	100%	2 dias	31/07/15	03/08/15					
288	Enchimento das Colunas	100%	1 dia	04/08/15	04/08/15					
289	<b>Sintamento</b>	<b>100%</b>	<b>3 dias</b>	<b>05/08/15</b>	<b>07/08/15</b>					
290	Preparação e Amarração das Sintas	100%	2 dias	05/08/15	06/08/15					
291	Enchimento das Sintas	100%	1 dia	07/08/15	07/08/15					
292	<b>Laje</b>	<b>100%</b>	<b>7 dias</b>	<b>10/08/15</b>	<b>18/08/15</b>					
293	Preparação e Amarração da Laje	100%	2 dias	10/08/15	11/08/15					
294	Colocação das Escoras	100%	2 dias	12/08/15	13/08/15					
295	Montagem da Tubulação de Água	100%	1 dia	14/08/15	14/08/15					
296	Montagem dos Conduites e Caixas de Elétricas	100%	1 dia	17/08/15	17/08/15					
297	Concretagem da Laje	100%	1 dia	18/08/15	18/08/15					
298	<b>Telhado</b>	<b>100%</b>	<b>16,5 dias</b>	<b>19/08/15</b>	<b>11/09/15</b>					
299	Colocação da Caixa d' Agua	100%	1 dia	19/08/15	19/08/15					
300	Montagem dos Suportes, Caibros e Ripas	100%	6,5 dias	20/08/15	28/08/15					
301	Cobertura do Telhado	100%	4,5 dias	28/08/15	03/09/15					
302	Acabamento Final do Telhado	100%	3,5 dias	04/09/15	10/09/15					
303	Limpeza e Retirada de Material	100%	1 dia	10/09/15	11/09/15					
304	<b>Acabamento</b>	<b>100%</b>	<b>43 dias</b>	<b>11/09/15</b>	<b>13/11/15</b>					
305	Retirada das Escoras da Laje	100%	1 dia	11/09/15	14/09/15					
306	Embolço das Paredes e Tetos	100%	15 dias	14/09/15	05/10/15					
307	Confecção das Molduras das Portas e Janelas	100%	6 dias	05/10/15	14/10/15					





# Cronograma de Construção

Id	Nome da tarefa	Avanço Físico	Duração	Início Plan	Término Plan	1º trimestre		3º trimestre		1º tri
						Jan	Set	Maio	Jan	Set
308	Limpeza e Retirada de Material	100%	1 dia	14/10/15	15/10/15					
309	Montagem dos Caixonetes	100%	1 dia	15/10/15	16/10/15					
310	Concretagem do Piso	100%	2 dias	16/10/15	20/10/15					
311	Colocação dos Pisos, Soleiras e Granitos	100%	8 dias	20/10/15	30/10/15					
312	Colocação dos Azulejos	100%	6 dias	30/10/15	10/11/15					
313	Colocação das Portas	100%	1 dia	10/11/15	11/11/15					
314	Colocação das Janelas	100%	1 dia	11/11/15	12/11/15					
315	Colocação das Pias e Privadas	100%	1 dia	12/11/15	13/11/15					
316	<b>Pintura</b>	<b>100%</b>	<b>18 dias</b>	<b>13/11/15</b>	<b>04/12/15</b>					
317	Preparação para Pintura	100%	2 dias	13/11/15	16/11/15					
318	Aplicação de Massa e Textura	100%	8 dias	16/11/15	25/11/15					
319	Lixamento das Paredes	100%	3 dias	25/11/15	28/11/15					
320	Aplicação da Tinta	100%	4 dias	28/11/15	03/12/15					
321	Limpeza e Retirada de Material	100%	1 dia	03/12/15	04/12/15					
322	<b>Finalização</b>	<b>67%</b>	<b>10,5 dias</b>	<b>04/12/15</b>	<b>18/12/15</b>					
323	<b>Hidráulica</b>	<b>100%</b>	<b>2,5 dias</b>	<b>04/12/15</b>	<b>08/12/15</b>					
324	Instalação de Caixa de Esgoto	100%	1,5 dias	04/12/15	07/12/15					
325	Instalação dos Acessórios de Hidráulica	100%	1 dia	08/12/15	08/12/15					
326	<b>Elétrica</b>	<b>0%</b>	<b>5 dias</b>	<b>09/12/15</b>	<b>15/12/15</b>					
327	Instalação Elétrica Interna	0%	3 dias	09/12/15	11/12/15					
328	Instalação Elétrica do Padrão de Luz	0%	2 dias	14/12/15	15/12/15					
329	Limpeza Geral	100%	2 dias	16/12/15	17/12/15					
330	Desmobilização	100%	1 dia	18/12/15	18/12/15					
331	Entrega - Lote 36	100%	0 dias	18/12/15	18/12/15					
332	<b>Lote 37 - Qd 107</b>	<b>98%</b>	<b>121,13 dias</b>	<b>14/07/15</b>	<b>08/01/16</b>					
333	<b>Preparação</b>	<b>100%</b>	<b>2 dias</b>	<b>14/07/15</b>	<b>16/07/15</b>					
334	Limpeza do Terreno	100%	1 dia	14/07/15	15/07/15					
335	Medição do Terreno	100%	1 dia	15/07/15	16/07/15					



# Cronograma de Construção

Id	Nome da tarefa	Avanço Físico	Duração	Início Plan	Término Plan	1º trimestre		3º trimestre		1º tri
						Jan	Set	Maio	Jan	Set
336	<b>Fundação</b>	100%	15 dias	16/07/15	05/08/15					
337	Escavação com Máquina	100%	2 dias	16/07/15	20/07/15			100%		
338	Confecção das Formas das Sapatas	100%	4 dias	20/07/15	23/07/15			29/06		
339	Enchimento das Sapatas	100%	2 dias	24/07/15	27/07/15			100%		
340	Contrução dos Alicerces	100%	4 dias	28/07/15	31/07/15			100%		
341	Montagem da Tubulação de Esgoto	100%	1 dia	03/08/15	03/08/15			100%		
342	Aterro dos Alicerces	100%	2 dias	04/08/15	05/08/15			100%		
343	<b>Alvenaria</b>	100%	9 dias	06/08/15	18/08/15					
344	Levantamento das Paredes	100%	6 dias	06/08/15	13/08/15			100%		
345	Preparação e Amarração das Colunas	100%	2 dias	14/08/15	17/08/15			100%		
346	Enchimento das Colunas	100%	1 dia	18/08/15	18/08/15			100%		
347	<b>Sintamento</b>	100%	3 dias	19/08/15	21/08/15					
348	Preparação e Amarração das Sintas	100%	2 dias	19/08/15	20/08/15			100%		
349	Enchimento das Sintas	100%	1 dia	21/08/15	21/08/15			100%		
350	<b>Laje</b>	100%	7 dias	24/08/15	01/09/15					
351	Preparação e Amarração da Laje	100%	2 dias	24/08/15	25/08/15			100%		
352	Colocação das Escoras	100%	2 dias	26/08/15	27/08/15			100%		
353	Montagem da Tubulação de Água	100%	1 dia	28/08/15	28/08/15			100%		
354	Montagem dos Conduites e Caixas de Elétricas	100%	1 dia	31/08/15	31/08/15			100%		
355	Concretagem da Laje	100%	1 dia	01/09/15	01/09/15			100%		
356	<b>Telhado</b>	100%	16,63 dias	02/09/15	25/09/15					
357	Colocação da Caixa d' Agua	100%	1 dia	02/09/15	02/09/15			100%		
358	Montagem dos Suportes, Caibros e Ripas	100%	6,5 dias	03/09/15	14/09/15			100%		
359	Cobertura do Telhado	100%	4,63 dias	14/09/15	21/09/15			100%		
360	Acabamento Final do Telhado	100%	3,5 dias	21/09/15	24/09/15			100%		
361	Limpeza e Retirada de Material	100%	1 dia	24/09/15	25/09/15			100%		
362	<b>Acabamento</b>	100%	43 dias	25/09/15	27/11/15					
363	Retirada das Escoras da Laje	100%	1 dia	25/09/15	28/09/15			100%		



# Cronograma de Construção

Id	Nome da tarefa	Avanço Físico	Duração	Início Plan	Término Plan	1º trimestre		3º trimestre		1º tri
						Jan	Set	Maio	Jan	Set
364	Embolço das Paredes e Tetos	100%	15 dias	28/09/15	20/10/15					
365	Confecção das Molduras das Portas e Janelas	100%	6 dias	20/10/15	28/10/15					
366	Limpeza e Retirada de Material	100%	1 dia	28/10/15	29/10/15					
367	Montagem dos Caixonetes	100%	1 dia	29/10/15	30/10/15					
368	Concretagem do Piso	100%	2 dias	30/10/15	04/11/15					
369	Colocação dos Pisos, Soleiras e Granitos	100%	8 dias	04/11/15	16/11/15					
370	Colocação dos Azulejos	100%	6 dias	16/11/15	24/11/15					
371	Colocação das Portas	100%	1 dia	24/11/15	25/11/15					
372	Colocação das Janelas	100%	1 dia	25/11/15	26/11/15					
373	Colocação das Pias e Privadas	100%	1 dia	26/11/15	27/11/15					
374	<b>Pintura</b>	<b>100%</b>	<b>18 dias</b>	<b>27/11/15</b>	<b>18/12/15</b>					
375	Preparação para Pintura	100%	2 dias	27/11/15	30/11/15					
376	Aplicação de Massa e Textura	100%	8 dias	30/11/15	09/12/15					
377	Lixamento das Paredes	100%	3 dias	09/12/15	12/12/15					
378	Aplicação da Tinta	100%	4 dias	12/12/15	17/12/15					
379	Limpeza e Retirada de Material	100%	1 dia	17/12/15	18/12/15					
380	<b>Finalização</b>	<b>60%</b>	<b>10,5 dias</b>	<b>18/12/15</b>	<b>08/01/16</b>					
381	<b>Hidráulica</b>	<b>75%</b>	<b>2,5 dias</b>	<b>18/12/15</b>	<b>23/12/15</b>					
382	Instalação de Caixa de Esgoto	100%	1,5 dias	18/12/15	22/12/15					
383	Instalação dos Acessórios de Hidráulica	0%	1 dia	22/12/15	23/12/15					
384	<b>Elétrica</b>	<b>0%</b>	<b>5 dias</b>	<b>23/12/15</b>	<b>05/01/16</b>					
385	Instalação Elétrica Interna	0%	3 dias	23/12/15	30/12/15					
386	Instalação Elétrica do Padrão de Luz	0%	2 dias	30/12/15	05/01/16					
387	Limpeza Geral	100%	2 dias	05/01/16	07/01/16					
388	Desmobilização	100%	1 dia	07/01/16	08/01/16					
389	Entrega - Lote 37	100%	0 dias	08/01/16	08/01/16					
390	<b>Lote 39 - Qd 107</b>	<b>98%</b>	<b>120 dias</b>	<b>28/07/15</b>	<b>20/01/16</b>					
391	<b>Preparação</b>	<b>100%</b>	<b>2 dias</b>	<b>28/07/15</b>	<b>30/07/15</b>					



# Cronograma de Construção

Id	Nome da tarefa	Avanço Físico	Duração	Início Plan	Término Plan	1º trimestre		3º trimestre		1º tri
						Jan	Set	Maio	Jan	Set
392	Limpeza do Terreno	100%	1 dia	28/07/15	29/07/15					
393	Medição do Terreno	100%	1 dia	29/07/15	30/07/15					
394	<b>Fundação</b>	<b>100%</b>	<b>15 dias</b>	<b>30/07/15</b>	<b>19/08/15</b>					
395	Escavação com Máquina	100%	2 dias	30/07/15	03/08/15					
396	Confecção das Formas das Sapatas	100%	4 dias	03/08/15	06/08/15					
397	Enchimento das Sapatas	100%	2 dias	07/08/15	10/08/15					
398	Contrução dos Alicerces	100%	4 dias	11/08/15	14/08/15					
399	Montagem da Tubulação de Esgoto	100%	1 dia	17/08/15	17/08/15					
400	Aterro dos Alicerces	100%	2 dias	18/08/15	19/08/15					
401	<b>Alvenaria</b>	<b>100%</b>	<b>9 dias</b>	<b>20/08/15</b>	<b>01/09/15</b>					
402	Levantamento das Paredes	100%	6 dias	20/08/15	27/08/15					
403	Preparação e Amarração das Colunas	100%	2 dias	28/08/15	31/08/15					
404	Enchimento das Colunas	100%	1 dia	01/09/15	01/09/15					
405	<b>Sintamento</b>	<b>100%</b>	<b>3 dias</b>	<b>02/09/15</b>	<b>04/09/15</b>					
406	Preparação e Amarração das Sintas	100%	2 dias	02/09/15	03/09/15					
407	Enchimento das Sintas	100%	1 dia	04/09/15	04/09/15					
408	<b>Laje</b>	<b>100%</b>	<b>7 dias</b>	<b>08/09/15</b>	<b>16/09/15</b>					
409	Preparação e Amarração da Laje	100%	2 dias	08/09/15	09/09/15					
410	Colocação das Escoras	100%	2 dias	10/09/15	11/09/15					
411	Montagem da Tubulação de Água	100%	1 dia	14/09/15	14/09/15					
412	Montagem dos Conduites e Caixas de Elétricas	100%	1 dia	15/09/15	15/09/15					
413	Concretagem da Laje	100%	1 dia	16/09/15	16/09/15					
414	<b>Telhado</b>	<b>100%</b>	<b>16,5 dias</b>	<b>17/09/15</b>	<b>09/10/15</b>					
415	Colocação da Caixa d' Agua	100%	1 dia	17/09/15	17/09/15					
416	Montagem dos Suportes, Caibros e Ripas	100%	6,5 dias	18/09/15	28/09/15					
417	Cobertura do Telhado	100%	4,5 dias	28/09/15	02/10/15					
418	Acabamento Final do Telhado	100%	3,5 dias	05/10/15	08/10/15					
419	Limpeza e Retirada de Material	100%	1 dia	08/10/15	09/10/15					



# Cronograma de Construção

Id	Nome da tarefa	Avanço Físico	Duração	Início Plan	Término Plan	1º trimestre		3º trimestre		1º tri
						Jan	Set	Maio	Jan	Set
420	<b>Acabamento</b>	<b>100%</b>	<b>43 dias</b>	<b>09/10/15</b>	<b>11/12/15</b>					
421	Retirada das Escoras da Laje	100%	1 dia	09/10/15	13/10/15					100%
422	Embolço das Paredes e Tetos	100%	15 dias	13/10/15	04/11/15					100%
423	Confecção das Molduras das Portas e Janelas	100%	6 dias	04/11/15	12/11/15					100%
424	Limpeza e Retirada de Material	100%	1 dia	12/11/15	13/11/15					100%
425	Montagem dos Caixonetes	100%	1 dia	13/11/15	16/11/15					100%
426	Concretagem do Piso	100%	2 dias	16/11/15	18/11/15					100%
427	Colocação dos Pisos, Soleiras e Granitos	100%	8 dias	18/11/15	30/11/15					100%
428	Colocação dos Azulejos	100%	6 dias	30/11/15	08/12/15					100%
429	Colocação das Portas	100%	1 dia	08/12/15	09/12/15					100%
430	Colocação das Janelas	100%	1 dia	09/12/15	10/12/15					100%
431	Colocação das Pias e Privadas	100%	1 dia	10/12/15	11/12/15					100%
432	<b>Pintura</b>	<b>100%</b>	<b>18 dias</b>	<b>11/12/15</b>	<b>06/01/16</b>					
433	Preparação para Pintura	100%	2 dias	11/12/15	14/12/15					100%
434	Aplicação de Massa e Textura	100%	8 dias	14/12/15	23/12/15					100%
435	Lixamento das Paredes	100%	3 dias	23/12/15	29/12/15					100%
436	Aplicação da Tinta	100%	4 dias	29/12/15	05/01/16					100%
437	Limpeza e Retirada de Material	100%	1 dia	05/01/16	06/01/16					100%
438	<b>Finalização</b>	<b>60%</b>	<b>10,5 dias</b>	<b>06/01/16</b>	<b>20/01/16</b>					
439	<b>Hidráulica</b>	<b>75%</b>	<b>2,5 dias</b>	<b>06/01/16</b>	<b>08/01/16</b>					
440	Instalação de Caixa de Esgoto	100%	1,5 dias	06/01/16	07/01/16					100%
441	Instalação dos Acessórios de Hidráulica	0%	1 dia	08/01/16	08/01/16					0%
442	<b>Elétrica</b>	<b>0%</b>	<b>5 dias</b>	<b>11/01/16</b>	<b>15/01/16</b>					
443	Instalação Elétrica Interna	0%	3 dias	11/01/16	13/01/16					0%
444	Instalação Elétrica do Padrão de Luz	0%	2 dias	14/01/16	15/01/16					0%
445	Limpeza Geral	100%	2 dias	18/01/16	19/01/16					100%
446	Desmobilização	100%	1 dia	20/01/16	20/01/16					100%
447	Entrega - Lote 39	100%	0 dias	20/01/16	20/01/16					100%





# Cronograma de Construção

Id	Nome da tarefa	Avanço Físico	Duração	Início Plan	Término Plan	1º trimestre		3º trimestre		1º tri
						Jan	Set	Maio	Jan	Set
448	<b>Documentação</b>	100%	123 dias	08/09/15	05/03/16					
449	<b>Vila Ibirapitanga</b>	100%	69 dias	08/09/15	12/12/15					
450	<b>Lote 18 - Qd 159</b>	100%	61,88 dias	08/09/15	04/12/15					
451	Emissão da Documentação	100%	30 dias	08/09/15	20/10/15				100%	
452	Entrega da Documentação - Lote 18	0%	45 dias	21/10/15	04/12/15				0%	
453	<b>Lote 17 - Qd 159</b>	100%	61 dias	16/09/15	12/12/15					
454	Emissão da Documentação	100%	30 dias	16/09/15	28/10/15				100%	
455	Entrega da Documentação - Lote 17	0%	45 dias	29/10/15	12/12/15				0%	
456	<b>Parque Primavera</b>	100%	96 dias	23/10/15	05/03/16					
457	<b>Lote 38 - Qd 106</b>	100%	56,88 dias	23/10/15	18/01/16					
458	Emissão da Documentação	100%	30 dias	23/10/15	04/12/15				100%	
459	Entrega da Documentação - Lote 38	0%	45 dias	05/12/15	18/01/16				0%	
460	<b>Lote 36 - Qd 106</b>	100%	56,88 dias	09/11/15	01/02/16					
461	Emissão da Documentação	100%	30 dias	09/11/15	18/12/15				100%	
462	Entrega da Documentação - Lote 36	0%	45 dias	19/12/15	01/02/16				0%	
463	<b>Lote 37 - Qd 107</b>	100%	63 dias	24/11/15	25/02/16					
464	Emissão da Documentação	100%	30 dias	24/11/15	11/01/16				100%	
465	Entrega da Documentação - Lote 37	0%	45 dias	11/01/16	25/02/16				0%	
466	<b>Lote 39 - Qd 107</b>	100%	62 dias	04/12/15	05/03/16					
467	Emissão da Documentação	100%	30 dias	04/12/15	20/01/16				100%	
468	Entrega da Documentação - Lote 39	0%	45 dias	21/01/16	05/03/16				0%	
469	<b>Entrega Final</b>	0%	0 dias	05/03/16	05/03/16					28/02